



# Comité Départemental du Pas-de-Calais de Tennis de Table

## RÉUNION DES CAPITAINES D'ÉQUIPE -

### PROCÉDURE À SUIVRE POUR LA SAISIE DES RÉSULTATS SUR LE SITE DE LA FÉDÉRATION

La procédure décrite ci-dessous doit être effectuée par le club « recevant » le dimanche jour de championnat, avant 19h30.

1 - se connecter sur "<http://www.fftt.com>" ou par le site [www.cd62tt.com](http://www.cd62tt.com) rubrique « résultats »

2 - cliquer sur "SPORTIF" pour afficher l'écran ci-dessous :

3 - cliquer sur "championnats par équipes" pour afficher l'écran ci-dessous :

**Fédération Française de Tennis de Table**

**TENNIS DE TABLE** Abonnez vous Vous ferez des jaloux!

LA FFTT | SPORTIF | EMPLOI-FORMATION | TECHNIQUE | ADMINISTRATIF | PROMOTION | ANNUAIRE | BOUTIQUE

Championnat de France par équipes 2005/2006

- Pro A & Pro B
- National phase 1
- National phase 2
- Régional ph. 1&2
- Départem. ph. 1&2**
- Zones

**Résultats - PRO A Messieurs**

Poule A      Autres rencontres

Ces résultats sont publiés par la Fédération Française de Tennis de table sous réserve d'homologation par la commission sportive compétente - @FFTT-2005

Clt	Equipe	Pts	Joué	Vic	Nul	Def	Ff/P	PG	PP
1	CAEN TTC 1	0	0	0	0	0	0	0	0
-	METZ S.M.E.C. 1	0	0	0	0	0	0	0	0
-	SAINT DENIS US 93 TT 1	0	0	0	0	0	0	0	0
-	ISSEENNE EP 1	0	0	0	0	0	0	0	0
-	CESTAS SAG 1	0	0	0	0	0	0	0	0
-	LEVALLOIS SPORT 1	0	0	0	0	0	0	0	0
-	HENNEBONT GV 1	0	0	0	0	0	0	0	0
-	ISTRES SPORTS 1	0	0	0	0	0	0	0	0
-	PONTOISE CERGY 1	0	0	0	0	0	0	0	0
-	ANGERS VAILLANTE 1	0	0	0	0	0	0	0	0

**Poule A - journée n° 1 - du 12/09/06 (tour 1)**

ANGERS VAILLANTE 1	-	ISSEENNE EP 1				
HENNEBONT GV 1	-	SAINT DENIS US 93 TT 1				
PONTOISE CERGY 1	-	CAEN TTC 1				
LEVALLOIS SPORT 1	-	CESTAS SAG 1				

4 - cliquer sur le bouton "Championnat Départemental" pour afficher l'écran ci-dessous :

Championnat national par équipes FFTT - Microsoft Internet Explorer

Adresse: http://www.fft.com/championnat/rintro\_0506.htm

**Services premium**

**Championnat national par équipes 2005/2006**

1ère phase - aller/retour

- Pro A Dames
- Pro A Messieurs
- Pro B Dames
- Pro B Messieurs

1ère phase

- N1 Dames
- N2 Dames
- N1 Messieurs
- N2 Messieurs
- N3 Messieurs

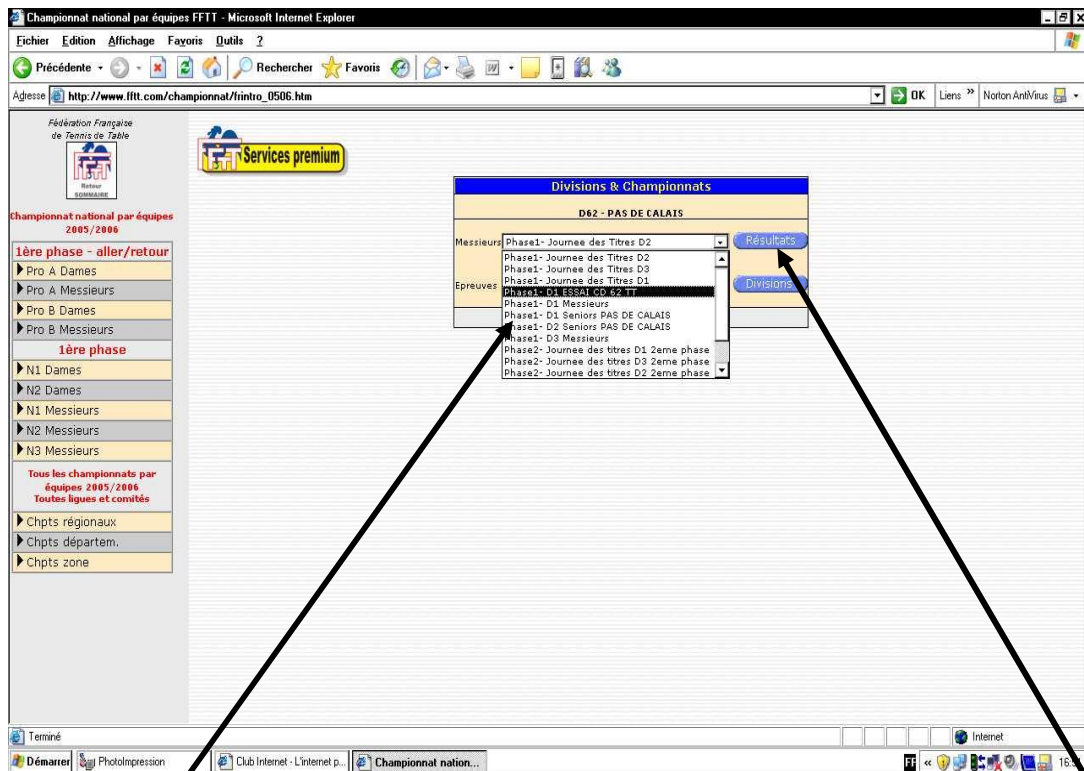
Tous les championnats par équipes 2005/2006  
Toutes ligues et comités

- Chpts régionaux
- Chpts départem.**
- Chpts zone

**Les organismes de la FFTT**

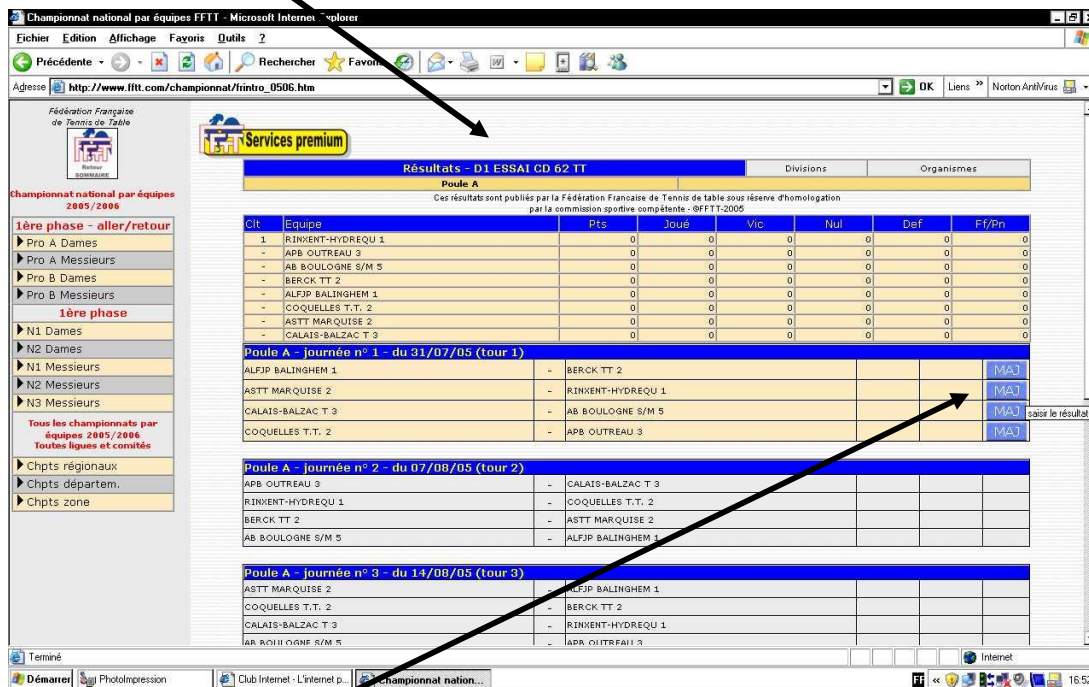
Fédération	Zones	Ligues	Comités
D01 - AIN		D02 - AISNE	
D03 - ALLIER		D04 - ALPES HTE PROVENCE	
D05 - HAUTES ALPES		D06 - ALPES MARITIMES	
D08 - ARDENNES		D09 - ARIEGE	
D10 - AUBE		D11 - AUDE	
D12 - AVEYRON		D13 - BOUCHES DU RHONE	
D14 - CALVADOS		D15 - CANTAL	
D16 - CHARENTE		D17 - CHARENTE MARITIME	
D18 - CHER		D19 - CORREZE	
D21 - COTE D OR		D22 - COTES D ARMOR	
D23 - CREUSE		D24 - DORDOGNE	
D25 - DOUBS		D26 - DROME/ARDECHE	
D27 - EURE		D28 - EURE ET LOIR	
D29 - FINISTERE		D30 - GARD	
D31 - HAUTE GARONNE		D32 - GERS	
D33 - GIRONDE		D34 - HERAULT	
D35 - ILLE ET VILAINE		D36 - INDR	
D37 - INDRE ET LOIRE		D38 - ISERE	
D39 - JURA		D40 - LANDES	
D41 - LOIR ET CHER		D42 - LOIRE	
D43 - HAUTE LOIRE		D44 - LOIRE ATLANTIQUE	
D45 - LOIRET		D46 - LOT	
D47 - LOT ET GARONNE		D48 - LOZERE	
D49 - MAINE ET LOIRE		D50 - MANCHE	
D51 - MARNE		D52 - HAUTE-MARNE	
D53 - MAYENNE		D54 - MEURTHE ET MOSELLE	
D55 - MEUSE		D56 - MORBIHAN	
D57 - MOSELLE		D58 - NIEME	
D59 - NORD		D60 - OISE	
D61 - ORNE		<b>D62 - PAS DE CALAIS</b>	
D63 - PUY DE DOME		D64 - PYRENES ATLANTIQUE	
D65 - HAUTES PYRENEES		D66 - PYRENEES ORIENTALES	
D67 - BAS RHIN		D68 - HAUT RHIN	

5 - Cliquer sur "D 62 -PAS-DE-CALAIS" pour afficher l'écran ci-dessous :



6 - Sélectionner la division vous concernant dans le menu déroulant et cliquez sur le bouton “ Résultats “.

7 - Dès que vous avez cliqué sur le bouton “ résultats “ l’écran ci-dessous apparaît, n’oubliez pas de sélectionner la poule.



8 - Cliquer sur le bouton MAJ situé au bout de la ligne de la rencontre concernée pour afficher l’écran ci-dessous.

**8a** - Entrer votre identifiant (votre numéro de club).

**8b** - Entrer votre mot de passe (*le mot de passe doit être différent de l'identifiant*).

Saisie du résultat	
Votre identifiant	<input type="text"/>
Mot de passe	<input type="password"/>
ASTT MARQUISE 2	<input type="text" value="10"/>
RINXENT-HYDREQU 1	<input type="text" value="10"/>
<input type="button" value="Valider le résultat"/>	
<a href="#">Retour à la poule</a>	

**8c** - Entrer le score des 2 équipes.

**8d** - Valider le résultat.

Votre mise à jour est faite lorsque l'écran ci-dessous apparaît :

**La mise à jour est faite**

Score : N10 - N10  
Le résultat a été pris en compte  
Cliquez-ci dessous pour continuer

[Retour aux résultats](#)

Après vérification le dimanche, jour de championnat, à 19h30, les clubs n'ayant pas assumé cette formalité seront sanctionnés d'une amende de 10 €.